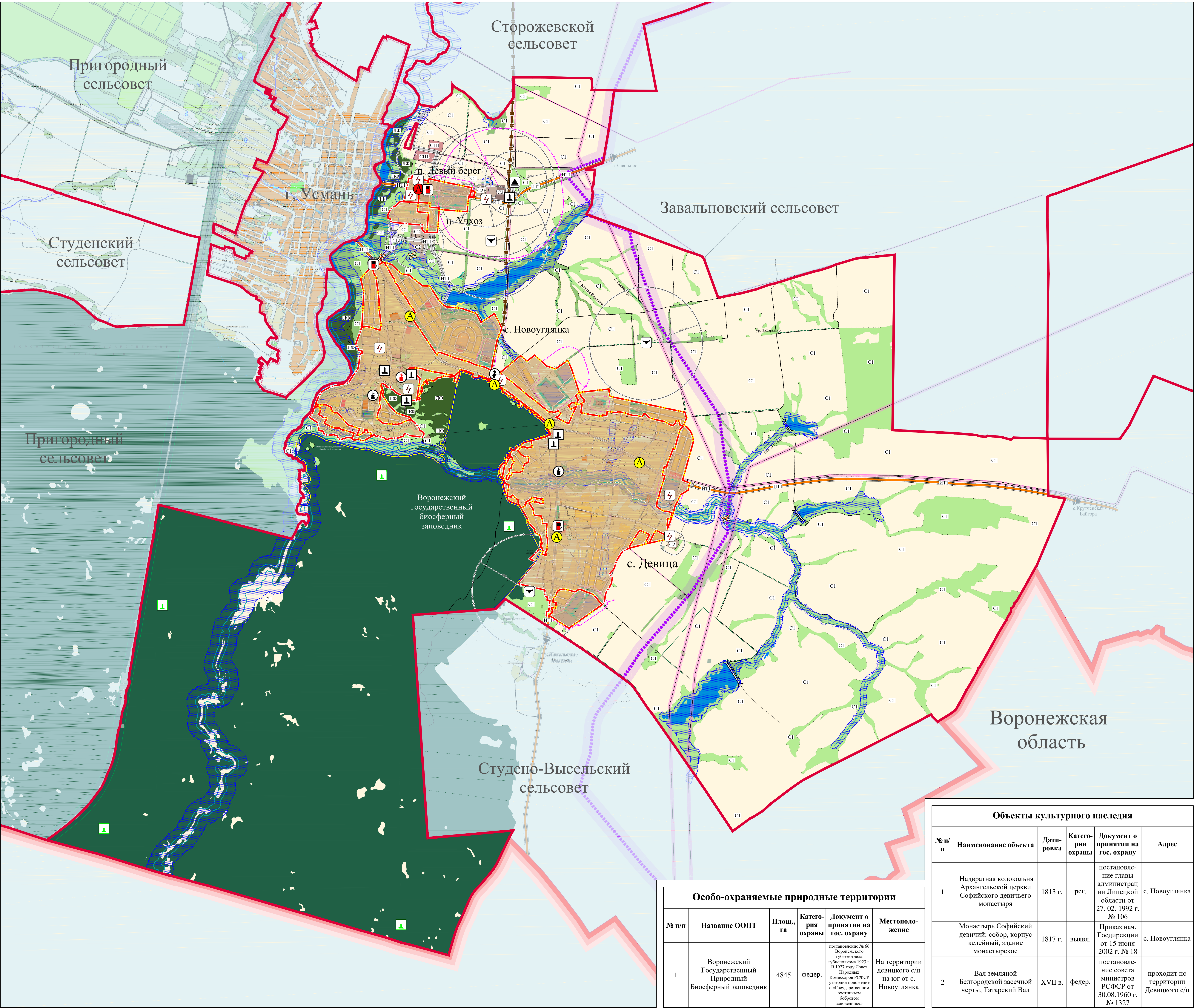




Внесение изменений в правила землепользования и застройки сельского поселения Девицкий сельсовет
Усманского муниципального района Липецкой области Российской Федерации

Карта градостроительного зонирования территории сельского поселения Девицкий сельсовет
с границами зон с особыми условиями использования территорий.



Условные обозначения

Границы:

за раст. зон. проет. с/п

- Липецкой области
- Сельского поселения
- г. Усмань
- Населенных пунктов
- Включаемых участков

Зоны с особыми условиями использования:

- Водоохранные зоны
- Прибрежные защитные полосы
- Зоны санитарной охраны подземных источников водоснабжения (50 м)
- Санитарно-защитные зоны
- Охранные полосы ЛЭП
- Санитарно-защитная зона нефтепродуктопровода

Территориальные зоны:

Зоны инженерной и транспортной инфраструктуры:

- Зона магистралей, улиц и дорог
- Зона размещения объектов транспорта и инженерной инфраструктуры

Зоны сельскохозяйственного использования:

- Зона сельскохозяйственных угодий за границей населенного пункта
- Зона сельскохозяйственного производства и его обеспечения

Зоны специального назначения:

- Зоны кладбищ

Особо охраняемые природные территории:

- Воронежский государственный биосферный заповедник

Объекты инженерной и транспортной инфраструктуры:

- Автомобильные дороги регионального значения
- Автомобильные дороги местного значения
- Грунтовые дороги
- Главные улицы
- Основные улицы
- Улицы, проезды местного значения
- Автобусные остановки
- Мост автомобильный
- Мост пешеходный
- ЛЭП
- АЗС, АГЗС
- Электростанция
- Трансформатор
- Нефтепродуктопровод
- ГРП
- Вышка сотовой связи

Объекты:

- Усманский (Татарский) вал
- Памятники, обелиски, стелы
- Церковь, храм, часовня
- Лесополосы
- Водоемы
- Пляж
- Скотомогильник

Границы и состав территориальных зон в населенных пунктах см. листы:

"Карта градостроительного зонирования территории населенного пункта с. Девица с границами зон с особыми условиями использования территорий";

"Карта градостроительного зонирования территории населенных пунктов с. Новоульянка, п. Левый берег, п. Учхоз с границами зон с особыми условиями использования территорий"

Особо-охраняемые природные территории					
№ п/п	Название ООПТ	Площ., га	Категория охраны	Документ о принятии на гос. охрану	Местоположение
1	Воронежский Государственный Природный Биосферный заповедник	4845	федер.	постановление № 66 Воронежского губернского правительства 1923 г. В 1927 году Совет Народных Комиссаров РСФСР утвердил положение о "Государственном охотничьем биосферном заповеднике"	На территории девицкого с/п на юг от с. Новоульянка

Объекты культурного наследия					
№ п/п	Наименование объекта	Датировка	Категория охраны	Документ о принятии на гос. охрану	Адрес
1	Надвратная колокольня Архангельской церкви Софийского девичьего монастыря	1813 г.	рег.	постановление главы администрации Липецкой области от 27.02.1992 г. № 106	с. Новоульянка
	Монастырь Софийский девичий: собор, корпус келейный, здание монастырское	1817 г.	выявл.	Приказ нач. Госдирекции от 15 июня 2002 г. № 18	с. Новоульянка
2	Вал земляной Белгородской засечной черты, Татарский Вал	XVII в.	федер.	постановление совета министров РСФСР от 30.08.1960 г. № 1327	проходит по территории Девицкого с/п

Изм. внесены по постановлению администрации сельского поселения №127 от 01.12.2015 г.